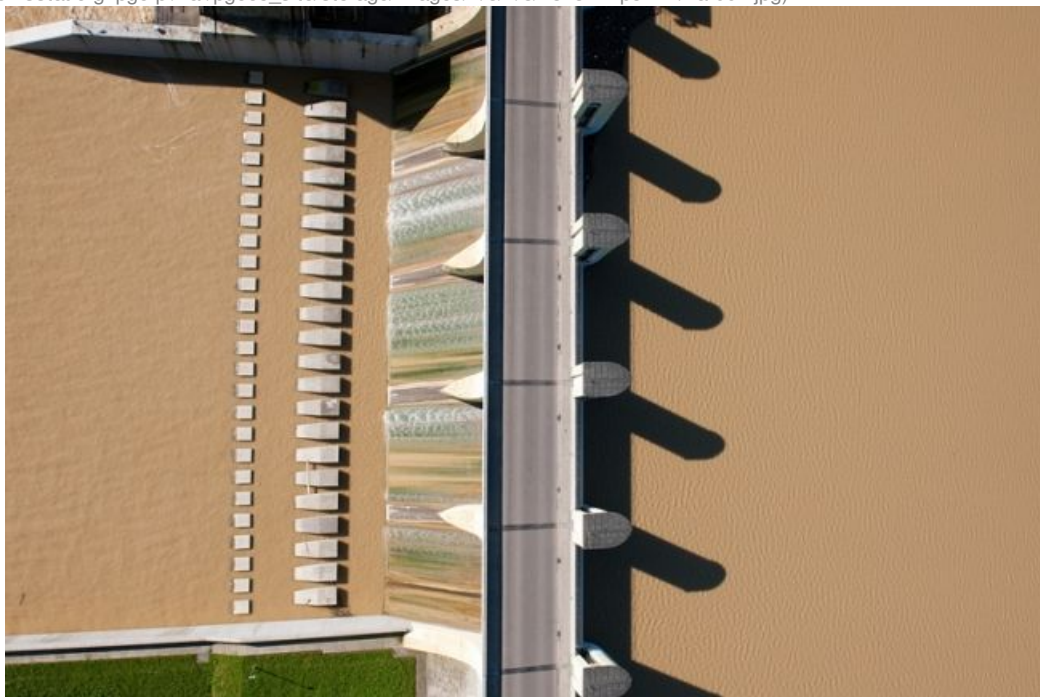




Energia Odnawialna S.A.



(https://cmsstatic.gkpge.pl/var/pgeeo_site/storage/images/1/8/2/8/18281-2-pol-PL/zar001.jpg)



(https://cmsstatic.gkpge.pl/var/pgeeo_site/storage/images/4/8/2/8/18284-2-pol-PL/zari002.jpg)

Miasto: Międzybrodzie Bialskie

Rok uruchomienia: 1979

Moc zainstalowana: 540MW

Typ: Szczytowo-pompowa

Rzeka/jezioro: Soła / J.Międzybrodzkie

Typ obiektu: Elektrownia wodna

Druga co do wielkości elektrownia wodna w Polsce. Jest to elektrownia szczytowo-pompowa wykorzystująca jako zbiornik dolny Jezioro Międzybrodzkie, którego zapora znajduje się w Międzybrodziu Bialskim, natomiast górny zbiornik (całkowicie sztuczny) wybudowany jest na szczycie góry Żar.

O lokalizacji elektrowni zdecydowały wyjątkowo korzystne warunki topograficzne: duży spadek przy małej odległości między zbiornikami oraz możliwość wykorzystania zagospodarowanej rzeki Soły.

Elektrownia Wodna Żar

34-312 Międzybrodzie Bialskie
ul. Energetyków 9



+48 (33) 48 68 200

FAX

+48 (33) 48 68 500